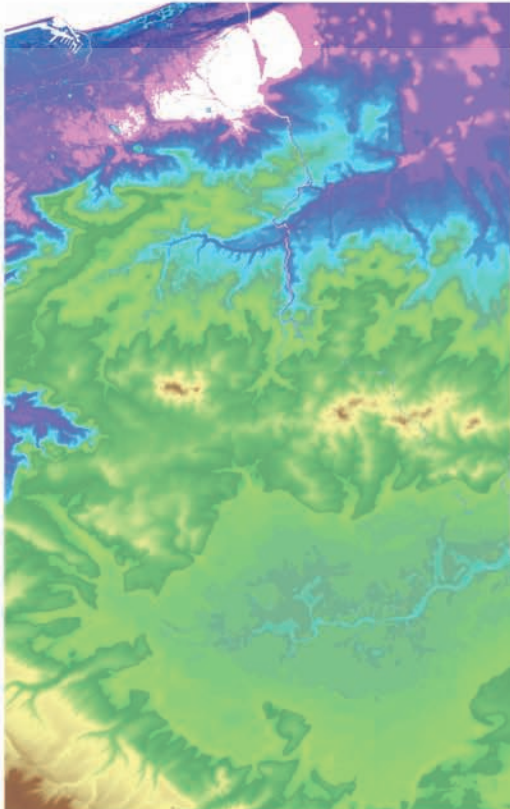


# Les plaines du nord de la France et leur bordure

- géomorphologie structurale et tectonique
- formations loessiques
- formations de la plaine maritime
- formations de fond de vallée



## journée d'étude en hommage au professeur Jean Sommé

vendredi 13 octobre 2017  
à Villeneuve-d'Ascq  
LILLIAD - Learning center de Lille 1  
9h30-18h30

gratuit / réservation obligatoire



organisée par l'AFEQ-CNF INQUA  
en collaboration avec la SGN et l'INRAP



sous le patronage de la SGF  
    
et avec le soutien  
du département du Nord  
et de la région Hauts-de-France



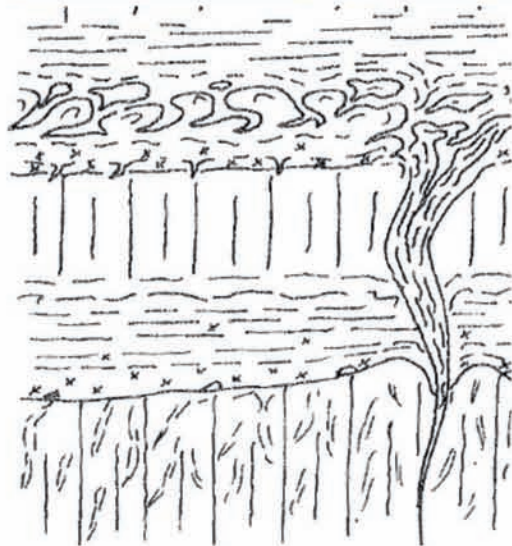
# Les plaines du nord de la France et leur bordure

## Session 1 – La géomorphologie structurale et la tectonique

- Jean Sommé : un agitateur – J.-P. Colbeaux
- L'analyse morphostructurale en appui d'une approche de la tectonique vivante : essai sur le Cambrésis – F. Meilliez (Université de Lille 1, SGN)

gratuit / réservation obligatoire  
contact : laurent.deschodt@inrap.fr  
centre archéologique INRAP  
11 rue des Champs,  
F-59650 Villeneuve d'Ascq

un pot en l'honneur de  
Jean Sommé conclura la journée

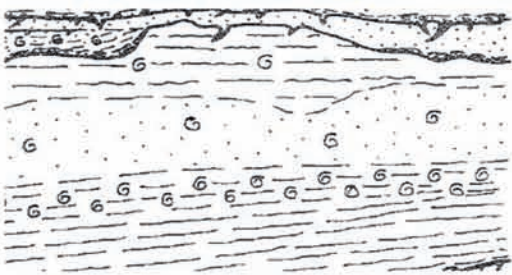
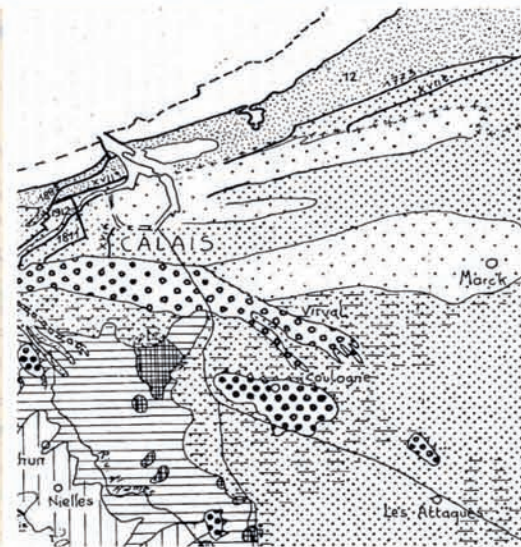


## Session 2 – Les formations loessiques

- Les loess : de la litho-stratigraphie aux événements abrupts. 30 ans de recherches sur les traces de Jean Sommé – P. Antoine (CNRS, AFEQ)
- Découvertes inédites (1998-2017) de gisements paléolithiques en contexte loessique dans les départements du Nord et du Pas-de-Calais – Ph. Feray (INRAP)
- A pierre fendre. Implications taphonomiques et technologiques de la gélifraction du silex sur le site moustérien de Corbehem (Pas-de-Calais) – L. Vallin (Ministère de la Culture)

## Session 3 – Les formations de la plaine maritime

- Les vallées incisées du Pléistocène dans la plaine côtière occidentale belge : âge et origine – F. Bogemans (Institut Royal des Sciences Naturelles de Belgique)
- Occupations archéologiques anciennes dans la plaine maritime. Un changement de paradigme – M. Lançon (INRAP)
- La période d'occupation romaine dans la plaine côtière belge : un paysage en changement perpétuel sous l'effet de processus naturels et des activités humaines – C. Baeteman (Institut Royal des Sciences Naturelles de Belgique)
- Evolution du littoral du nord de la France à l'Holocène, impact des facteurs environnementaux et interaction avec l'occupation du territoire. Focus sur la plaine maritime du sud-Boulonnais et Picardie et corrélations avec la plaine maritime flamande – M. Meurisse (Département du Pas-de-Calais)



## Session 4 – Les formations de fond de vallée

- Données anciennes et nouveau regard sur la plaine de la Lys : un enregistrement pléistocène hors du commun peu étudié – L. Deschodt (INRAP, AFEQ)
- Un gisement paléolithique interglaciaire eemien en contexte fluvial à Waziers (plaine de la Scarpe) : données archéologiques, stratigraphiques et paléoenvironnementales – D. Hérisson (CNRS)
- L'évolution des plaines alluviales de la vallée flamande depuis 15 000 ans : état des connaissances – F. Cruz (GATE)
- Contribution à l'étude paléo-environnementale du site Néolithique de Bouchain (Vallée de l'Escaut, Nord) – P.-G. Salvador (Université de Lille 1)

crédits documents iconographiques

recto 1 - extrait de la coupe de la briqueterie de Herzelee (J. Sommé 1978) / recto 2 - Jean Sommé sur le site eemien de Caours, photo de S. Coutard / recto 3 - extrait MNT Nord de la France (sources BDalt de l'IGN, PPIGE NPDC, Lidar Scarpe DREAL, Lidar Littoral DDTM59, modèle géologique 3D de la Flandre) / verso - extraits de la carte à 1/200 000 "Nord de la France. Géomorphologie, Formations superficielles, Quaternaire" (J. Sommé 1980), extrait de figures de la thèse d'Etat (J. Sommé 1977) et d'un article de J. Sommé (1969)